

SPORT | PADEL



PERFORMANCE
iN LIGHTING

powered by
GEWISS

EN PERFORMANCE iN LIGHTING specialises in professional lighting for indoor and outdoor in several countries worldwide, providing suitable attention to overall design systems, complying with sports regulations, and ensuring total glare control settings. Constant improvement in applications linked with competitive and professional sports environments, using more efficient technical solutions, allow PERFORMANCE iN LIGHTING to offer solutions with high energy savings, resulting in significant reductions in running costs for safe, comfortable and efficient facilities available to athletes and spectators alike.

This monograph provides examples of lighting calculations that involve only horizontal lighting values that usually represent about ninety per cent of all lighting engineering design work. Therefore, we will not provide examples here of lighting verification that requires vertical values or vertical values in the direction of TV cameras. For this kind of professional application, please consult the pre-sales support of PERFORMANCE iN LIGHTING.

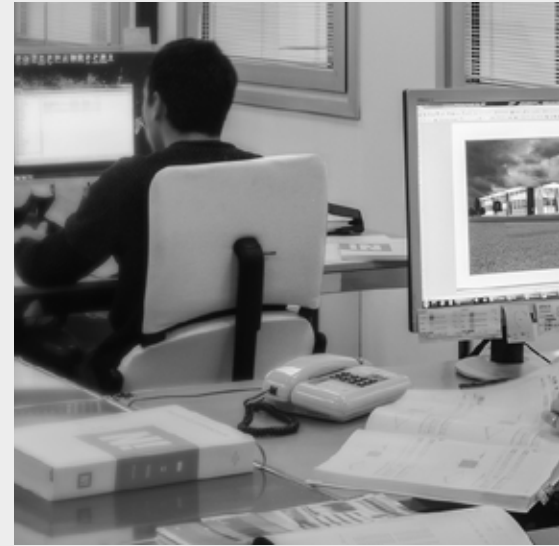
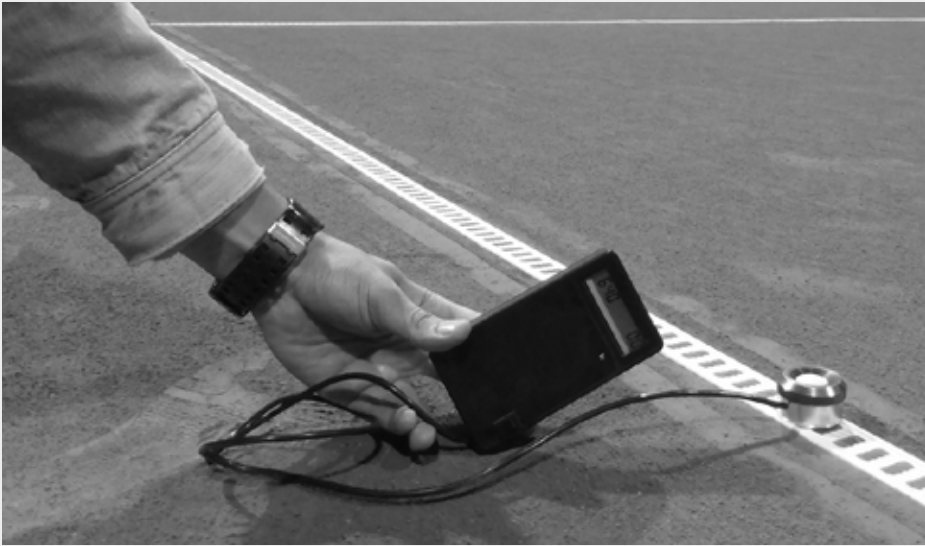
NL PERFORMANCE iN LIGHTING is gespecialiseerd in professionele verlichting voor binnen en buiten, in verschillende landen over de hele wereld, vergaard door tientallen jaren ervaring op het gebied van specifieke verlichtingsarmaturen voor zowel nieuwe sportcentra als voor de renovatie van bestaande centra.

PERFORMANCE iN LIGHTING geeft de juiste aandacht aan het totale ontwerp van het systeem om te voldoen aan de voorschriften van alle sportdisciplines en zorgt voor een totale beperking van de schittering, zowel binnen als buiten. De continue verbetering van toepassingen in de competitieve professionele sportwereld door het gebruik van efficiëntere technische oplossingen, stellen PERFORMANCE iN LIGHTING in staat om hoge energiebesparende oplossingen aan te bieden, met aanzienlijke kostenbesparingen in het beheer van veilige, comfortabele en efficiënte faciliteiten, voor zowel sporters als toeschouwers.

Deze monografie geeft voorbeelden weer van lichtberekeningen waarbij het alleen gaat om horizontale lichtwaarden, die meestal voor 90% van alle ontwerpwerkzaamheden zorgen. Daarom zijn hier geen voorbeelden van audits waarbij verticale waarden nodig zijn of van verticale waarden in de richting van de camera's. Voor dit soort professionele toepassingen kunt u contact opnemen met de technische afdeling van PERFORMANCE iN LIGHTING.

KLANTENSERVICE

EN The PERFORMANCE iN LIGHTING sales services include consultants specialised in 360-degree tailor-made project management. They will follow you from the study of the lighting concept early stage, providing you with technical feasibility, evaluation of the financial return on investment, sampling, and on-site support during installation.



EN ON-SITE TECHNICAL OVERWATCHES AND LIGHTING RELIEFS

PERFORMANCE iN LIGHTING provides a team of qualified specialists during all project phases: from the design stage through on-site technical overwatch and lighting reliefs, verification and lighting calculation. Our professional support team is available to ensure not to lose even detail in compliance with current regulations providing certainty to all those who choose PERFORMANCE iN LIGHTING as a technical partner.

NL SUPERVISIE, TECHNISCHE ONDERSTEUNING TER PLAATSE

PERFORMANCE iN LIGHTING stelt haar team van gekwalificeerde specialisten tijdens alle fasen van het project ter beschikking: van planning tot technische supervisie ter plaatse, onderzoek en controle van lichtberekeningen. Ons professionele serviceteam staat altijd klaar om ervoor te zorgen dat alle relevante projecten tot in de puntjes en met naleving van de huidige regelgeving verzorgd worden. Iedereen die PERFORMANCE iN LIGHTING als technische partner kiest, kiest voor zekerheid.

EN DESIGN AND LIGHTING PLANNING AIDS

The culture of light and lighting planning spreads worldwide. The sensibility of both public administrations and private users is growing to enhance urban areas, artistic and architectural assets, sports and recreational areas in respect of the place and the environment. PERFORMANCE iN LIGHTING offers accurate advice and assists with lighting verification to grant the best solution possible by analysing all our solutions for every quirky design. PERFORMANCE iN LIGHTING provides lighting solutions for "the space for people" worldwide, not only as a necessary instrument for life but also as a powerful expressive means for the quality of the environment.

NL De verkoopafdeling van PERFORMANCE IN LIGHTING bestaande uit adviseurs die gespecialiseerd zijn in projectmanagement van directe en op maat gemaakte projecten, begeleidt u in de conceptuele fase van het lichtontwerp, met de technische haalbaarheid, het financiële plaatje in termen van rendement op de investering, tot aan de ondersteuning ter plaatse voor installatie en bemonstering.



NL ONTWERP EN LICHTTECHNISCHE PLANNEN

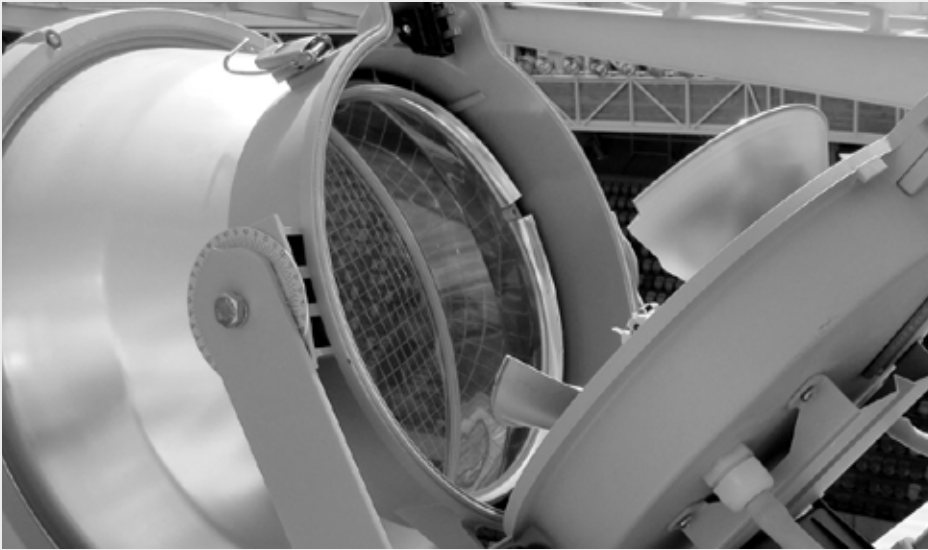
De cultuur van licht en van lichttechnische ontwerpen verspreidt zich meer en meer over de hele wereld en de gevoeligheid van zowel overheidsdiensten als particuliere gebruikers aangaande het verbeteren van stedelijke gebieden, artistieke en bouwkundige elementen, sport- en recreatiegebieden in overeenstemming met de omgeving en het milieu, groeit. Het team van professionele lichtspecialisten van PERFORMANCE IN LIGHTING biedt nauwkeurig advies en assisteert bij lichttechnische verificatie om de beste oplossing te bieden op alle mogelijke toepassingen die door de groep worden aangeboden. Het licht van PERFORMANCE IN LIGHTING staat dus ten dienste van "de ruimte voor de mens", wereldwijd, niet alleen als noodzakelijk levensinstrument, maar als krachtig uitdrukkingsmiddel voor de kwaliteit van het milieu.

EN INSTALLATION, AIMING AND SETTING SERVICES

PERFORMANCE IN LIGHTING provides a team of qualified specialists to design and elaborate the calculations on-site during the installation phase. The team joins the installation phase for the product aiming, light level testing and settings for big plants, arenas, industries, airports, and large infrastructures to ensure compliance with the current regulations. By choosing these paid services, all actors will have an extra certainty of PERFORMANCE IN LIGHTING as the right technical partner.

NL IMPLEMENTATIE SERVICE EN INSTALLATIE

PERFORMANCE IN LIGHTING biedt een team van gekwalificeerde professionals voor het ontwerpen en uitwerken van berekeningen op locatie tijdens de uitvoering van het werk. Het team gaat ook naar de locatie gedurende de testfase om ervoor te zorgen dat de verlichtingsarmaturen in grote installaties, zoals stadions voor internationale wedstrijden, industrieën, grote luchthavengebieden en grote infrastructures, voldoen aan de van kracht zijnde regelgeving. Hierdoor hebben alle gebruikers een extra zekerheid dat ze PERFORMANCE IN LIGHTING hebben gekozen als de juiste technische partner. Ons commerciële team staat altijd ter beschikking om de ontwerper te voorzien van monsters van onze armaturen.

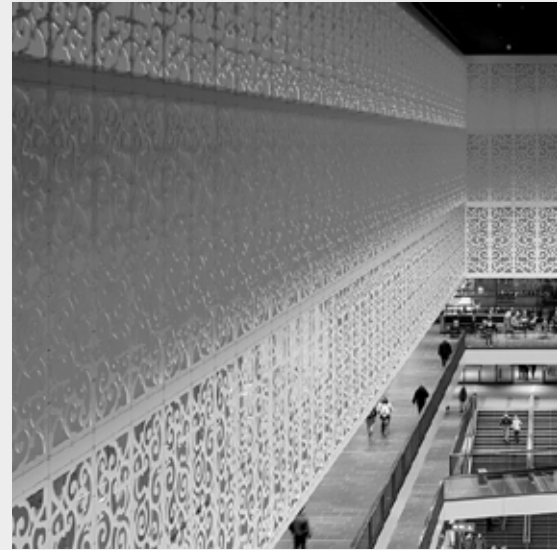


EN AFTER-SALES SERVICES

The extension of the guarantee proposed by PERFORMANCE iN LIGHTING has been realised thanks to continuous investments in customer satisfaction. A team of specialised aftersales technicians is always present for an immediate solution to any problem. Spare parts and after-sales assistance, in general, are available, dictated by the group's policy, to honour the promise made at the time of purchase and immediately solve any problem. Our customers know that whenever they need a spare part or a service, both come directly from PERFORMANCE iN LIGHTING, guaranteeing compatibility, performance, timeliness and the highest level of competence.

NL AFTERSALES

De garantie die door PERFORMANCE iN LIGHTING wordt aangeboden vertaalt zich in de praktijk met doorlopende investeringen gericht op klanttevredenheid. Een team van gespecialiseerde technici staat altijd klaar om welk probleem dan ook onmiddellijk op te lossen. Of het nu gaat om problemen in verband met reserveonderdelen of aftersalesdiensten, daar waar het beleid van de groep van toepassing is, staan onze technici klaar om alle bij de aankoop gemaakte afspraken na te komen en in te grijpen om problemen snel op te lossen. Onze klanten weten dat wanneer zij vervangende onderdelen of service nodig hebben, beide direct door PERFORMANCE iN LIGHTING geleverd worden, waardoor compatibiliteit, prestaties, tijdigheid en het hoogste niveau van expertise altijd gegarandeerd blijven.



EN BESPOKE LIGHTING SOLUTIONS

One of the significant values that PERFORMANCE iN LIGHTING provides to customers is the ability to design and develop tailor-made products and lighting solutions based on the needs of a specific project. Products variants such as unstandard painting finishes, different LED light colour temperatures, uncatalogued electrical options, and custom-made accessories for a peculiar installation are typical examples. To suit the specific needs of professionals, PERFORMANCE iN LIGHTING can develop product solutions "Ex-Novo" (from scratch in Latin) not included in the standard portfolio. This capability allows PERFORMANCE iN LIGHTING luminaires to achieve a total integration of light in the context of use.



NL OP MAAT GEMAAKTE LICHTOPLOSSINGEN

Een van de kernwaarden die PERFORMANCE IN LIGHTING aan klanten biedt, is de mogelijkheid om producten en lichtoplossingen op maat voor een specifiek project te laten ontwerpen en ontwikkelen. Productvarianten zoals nietstandaard lakkleuren, verschillende LED lichtkleurtemperaturen, elektrische opties die niet in de catalogus staan, aangepaste accessoires voor een specifieke installatie zijn enkele typische voorbeelden. Om tegemoet te komen aan de specifieke behoeften van professionals kan PERFORMANCE IN LIGHTING productoplossingen ontwikkelen die "Ex-Novo" zijn (vanaf nul in het Latijn), d.w.z. niet zijn opgenomen in het standaard assortiment. Met deze mogelijkheid kunnen PERFORMANCE IN LIGHTING armaturen het licht volledig integreren in de toepassing waarin ze worden gebruikt.



EN PROJECT LEASING

Sometimes, the initial investment cost for a lighting system frightens off, but several sports facilities and large municipalities pay substantial electricity fees monthly. The habit of paying these amounts nevertheless does not spur people to analyse the subject correctly. The LED technology is an outstanding investment that allows in the short-to-medium time to amortise the initial investment, save significantly on electric energy and improve the usability of the installations. Furthermore, exceptional agreements are underway with credit institutions specialising in financial operations to support essential investments of big lighting plants in the most important countries of the European Union. In some countries, PERFORMANCE IN LIGHTING provides the option of an Operating Rental Service (subject to the approval of the Lending Body)

NL PROJECTLEASING

Soms zijn de kosten van de initiële investering voor een verlichtingssysteem beangstigend. Maar als we kijken naar de maandelijkse energierekening van verschillende sportfaciliteiten en grote gemeenten zien we ook dat deze exorbitant hoog is. LED-technologie is een uitzonderlijke investering die u in staat stelt de initiële investering op korte tot middellange termijn af te schrijven, drastisch te besparen op de energie verbruikskosten en de bruikbaarheid van uw installaties te verbeteren. Daarnaast zijn er afspraken met kredietinstellingen die gespecialiseerd zijn in het ondersteunen van noodzakelijke investeringen voor het aanleggen van grote verlichtingsinstallaties in de belangrijkste landen van de Europese Unie. In sommige landen biedt PERFORMANCE IN LIGHTING de mogelijkheid tot operationele lease (onder voorbehoud van goedkeuring door de kredietverlener).

PADEL

EN Originally from Mexico, the Padel was introduced into Europe by the prince of Madrid Alfonso of Hohenlohe-Langenburg. From early seventies, where it remained an elite game, up to the eighties, when it really began to spread, thanks to the introduction in Argentina of the "crystal palace" (typical crystal walls to replace the masonry ones), until, in 1997 in Barcelona, the rules of the game and the technical specifications of the fields were standardized. The game officially called Padel represented, promoted and organised formally by the FIP (Federacion Internacional de Padel).

NL Oorspronkelijk afkomstig uit Mexico, werd padel in Europa geïntroduceerd door de prins van Madrid Alfonso van Hohenlohe-Langenburg. Begin jaren '70 was het nog een elitair spel. In de jaren '80 ging het zich verspreiden door de introductie in Argentinië van het "Crystal Palace" (met karakteristieke glazen wanden i.p.v. gemetselde muren). Pas in 1997 in Barcelona werden de technische specificaties van de banen gestandaardiseerd. Het spel dat officieel padel heet, werd oorspronkelijk vertegenwoordigd, gepromoot en formeel georganiseerd door de FIP (Federacion Internacional de Padel).





Padel Pitch - Tennis Club Lancy Fraisières | Lancy | Switzerland



PADEL in the world

EN IOC - The International Olympic Committee, also known as CIO (from the initials of the original French name: Comité International Olympique), is a Swiss nongovernmental organization created by Pierre de Coubertin in 1894 to revive the Olympic Games of ancient Greece through a four-year sporting event where athletes from all countries could compete against each other. The highest world sports organism comprises three main constituents: the IOC itself is the supreme authority of the Movement; the International Federations (IFs) and the National Olympic Committees (NOCs). The first two are international non-governmental organizations administering one or several sports at the world level and encompassing organizations regulating such sports on a national level. Their mission is to develop, promote and protect the Olympic Movement in their respective countries.

NL IOC - Het Internationaal Olympisch Comité, ook bekend als CIO (van de initialen van de oorspronkelijke Franse naam: Comité International Olympique) is een in Zwitserland gevestigde niet-gouvernementele organisatie die in 1894 door Pierre de Coubertin is opgericht om de Olympische Spelen van het oude Griekenland nieuw leven in te blazen door middel van een vierjaarlijks sportevenement waar atleten uit alle landen met elkaar konden wedijveren. Het gaat hier om het grootste sportorgaan ter wereld dat uit drie hoofdonderdelen bestaat: het IOC zelf, de hoogste bewegingsautoriteit, de Internationale Bonden (IF) en de Nationale Olympische Comités (NOC). De eerste twee zijn internationale niet-gouvernementele organisaties die wereldwijd voor één of meer sporten zijn en waaronder de organisaties van deze sporten op landelijk niveau vallen en door gereguleerd worden. De opdracht van de comités is het ontwikkelen, bevorderen en beschermen van de Olympische Beweging in de betreffende landen.



EN GAISF - Global Association of International Sports Federations includes all sixty-nine CIO recognized federations (twenty-eight from ASOIF, seven from AIOWF and thirtyfour from ARISF).

NL GAISF - De Global Association of International Sports Federations omvat alle 69 door het IOC erkende federaties (28 leden van ASOIF, 7 leden van AIOWF en 34 leden van ARISF).



EN IPF - The International Padel Federation is the world governing body for the sport Padel, founded in 1991 in Madrid by the Argentinian, the Spanish and the Uruguayan Federation legal representatives. It is a non-profit making organisation whose goal is to promote all forms of Padel around the world.

NL IPF - De International Padel Federation, opgericht in 1991 in Madrid door de wettelijke vertegenwoordigers van de federaties van Argentinië, Spanje en Uruguay, is het bestuursorgaan van het padelospel. Het is een non-profit organisatie met als doel alle vormen van padel over de hele wereld te promoten.



PADEL in Europa

EN **CEN** - The European Committee for Standardization (Comite European de Normalisation in French), better known by the acronym CEN, is a regulatory body that aims to harmonise and produce technical standards (EN) in Europe in collaboration with national and supranational regulatory agencies such as ISO. The CEN seeks to facilitate the exchange of goods and services between member countries, harmonising the respective national standards and cooperating with European political, economic and scientific organisations interested in standardisation. The European standards produced by CEN are usually harmonised and adapted by the individual countries that receive them, such as the UNI in Italy KNLTB in the Netherlands.

NL **CEN** - Het Europees Comité voor Normalisatie (Comite European de Normalisation in het Frans), beter bekend onder het acroniem CEN, is een regelgevend orgaan dat tot doel heeft technische normen (EN) in Europa te harmoniseren en te genereren in samenwerking met nationale en supranationale regelgevende instanties zoals ISO. Het doel van de CEN is het faciliteren van de uitwisseling van goederen en diensten tussen de lidstaten door de betreffende landelijke normen te harmoniseren en samen te werken met Europese politieke, economische en wetenschappelijke organisaties die voor de normalisatie zijn. De Europese normen die door het CEN worden opgesteld, zijn normaal gesproken geharmoniseerd en aangepast door de afzonderlijke landen die ze toepassen, zoals UNI in Italië of KNLTB in Nederland. The individual countries that receive them, such as the UNI in Italië of KNLTB in Nederland.

European Lighting Standards

EN Consistent with the goals stated at the start of this monograph, the following lighting examples are all compliant with the EN 12193:2018 standard. The models are provided solely for evaluating horizontal lighting elements and are divided into indoor and outdoor solutions to highlight the differences between the two types of padel lighting systems. The Lighting Class describes the lighting parameters for the best possible illumination of a playing area. The following table establishes the level of competition and technical parameters.

The indications are fundamental, and lighting parameters must always be defined and established with the customer in advance.

NL In overeenstemming met de doelen die aan het begin van deze monografie zijn vermeld, voldoen de volgende verlichtingsvoorbeelden allemaal aan de norm EN 12193:2018. De modellen zijn uitsluitend bedoeld voor het evalueren van horizontale verlichtingselementen en zijn onderverdeeld in binnen- en buitenoplossingen om de verschillen tussen de twee soorten padelverlichtingssystemen te benadrukken. De Lighting Class beschrijft de verlichtingsparameters voor de verlichting van een speelveld. De richtlijnen geven vooral aan hoe de door de IPF georganiseerde tennistoernooien op internationaal of wereldniveau moeten worden verlicht.

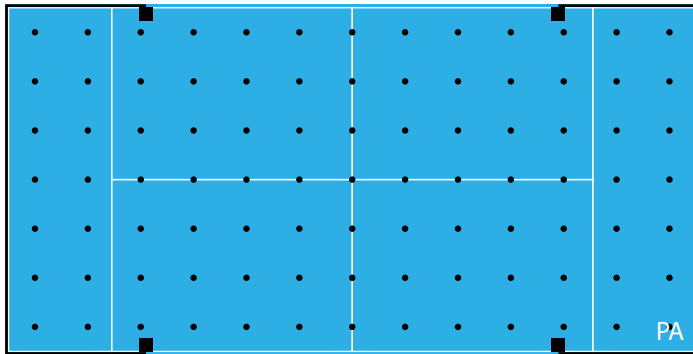
Dit zijn fundamentele aanwijzingen; de verlichtingsparameters dienen altijd vooraf met de klant te worden gedefinieerd en gespecificeerd.

KNLTB | 300 lux

CLASS III

REQUIREMENTS:

PLAY AREA (PA)	20 x 10 m	Grid Points (PA)	13 x 7
Eave (PA)	300 lux	Emin/Eave (PA)	0,50
Colour Rendering Index (CRI)	60	Glare Rating (Rg)	40



WIN PRO 30
0,78 kW total power consumption

PART NUMBER	KELVIN	Q.TY
KIT300L757 - Kit Padel 5700 K (CRI 70)*	5700	1

RESULTS OVERVIEW:

Eave (PA)	305 lux
Uniformity Emin/Eave (PA)	0,68
Glare Rating (Rg)	33
Nett price	€1.295,-

PART NUMBER	KELVIN	Q.TY
KIT300L740 - Kit Padel 4000 K (CRI 70)*	4000	1

RESULTS OVERVIEW:

Eave (PA)	304 lux
Uniformity Emin/Eave (PA)	0,68
Glare Rating (Rg)	33
Nett price	€ 1.295,-

INSTALLATION SUMMARY:

Poles / Lines	4
Installation height	6 m
Maintenance factor	0,90

*
EN Each kit consists of **4 fixtures complete with driver and 7 metres of cable**
NL Iedere kit bestaat uit **4 armaturen compleet met driver en 7 meter aansluitkabel**

Prestatie-eisen verlichting KNLTB

Minimaal verlichtingsniveau	Gemiddelde horizontale verlichtingssterkte (gemeten in lux)	Gelijkmatigheid
-----------------------------	---	-----------------

Binnen

Officiële competities en toernooien Nationaal	500	0,7
Officiële competities en toernooien Internationaal	750	0,7
Onofficiële competities, training, recreatief gebruik	300	0,5

Buiten

Officiële competities en toernooien Nationaal	300	0,7
Officiële competities en toernooien Internationaal	500	0,7
Onofficiële competities, training, recreatief gebruik	200	0,5



WIN PRO 30

EN Scan the QRcode for the latest product information

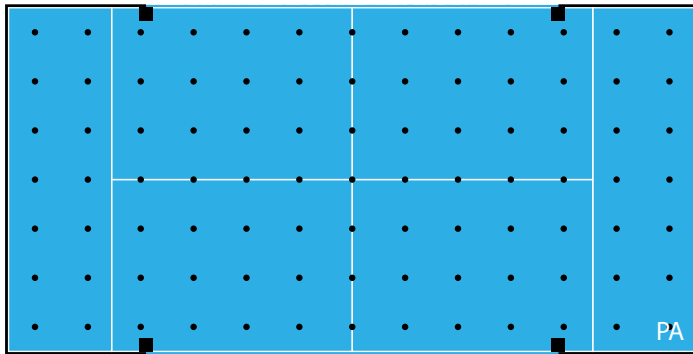
NL Scan de QRcode voor de meest update productinformatie

KNLTB | 500 lux

CLASS III

REQUIREMENTS:

PLAY AREA (PA)	20 x 10 m	Grid Points (PA)	13 x 7
Eave (PA)	500 lux	Emin/Eave (PA)	0,70
Colour Rendering Index (CRI)	60	Glare Rating (Rg)	40



WIN PRO 40
1,57 kW total power consumption

PART NUMBER	KELVIN	Q.TY
KIT500L757 - Kit Padel 5700 K (CRI 70)*	5700	1

RESULTS OVERVIEW:

Eave (PA)	514 lux
Uniformity Emin/Eave (PA)	0,73
Glare Rating (Rg)	33
Nett price	€ 2.370,-

PART NUMBER	KELVIN	Q.TY
KIT500L740 - Kit Padel 4000 K (CRI 70)*	4000	1

RESULTS OVERVIEW:

Eave (PA)	509 lux
Uniformity Emin/Eave (PA)	0,73
Glare Rating (Rg)	33
Nett price	€ 2.370,-

INSTALLATION SUMMARY:

Poles / Lines	4
Installation height	6 m
Maintenance factor	0,90

*

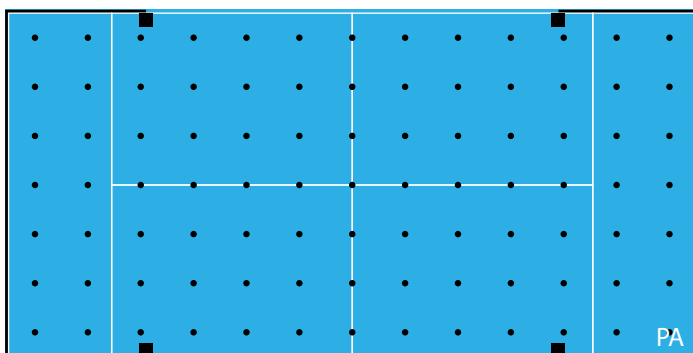
EN Each kit consists of **4 fixtures complete with driver and 7 metres of cable**
NL Iedere kit bestaat uit **4 armaturen compleet met driver en 7 meter aansluitkabel**

KNLTB | 750 lux

CLASS III

REQUIREMENTS:

PLAY AREA (PA)	20 x 10 m	Grid Points (PA)	13 x 7
Eave (PA)	750 lux	Emin/Eave (PA)	0,70
Colour Rendering Index (CRI)	70	Glare Rating (Rg)	35



WIN PRO 40
2,30 kW total power consumption

PART NUMBER	KELVIN	Q.TY
KIT750L757 - Kit Padel 5700 K (CRI 70)*	5700	1

RESULTS OVERVIEW:

Eave (PA)	775 lux
Uniformity Emin/Eave (PA)	0,74
Glare Rating (Rg)	34
Nett price	€ 2.695,-

PART NUMBER	KELVIN	Q.TY
KIT750L740 - Kit Padel 4000 K (CRI 70)*	4000	1

RESULTS OVERVIEW:

Eave (PA)	767 lux
Uniformity Emin/Eave (PA)	0,74
Glare Rating (Rg)	34
Nett price	€ 2.695,-

INSTALLATION SUMMARY:

Poles / Lines	4
Installation height	6 m
Maintenance factor	0,90

*

EN Each kit consists of **4 fixtures complete with driver and 7 metres of cable**
NL Iedere kit bestaat uit **4 armaturen compleet met driver en 7 meter aansluitkabel**





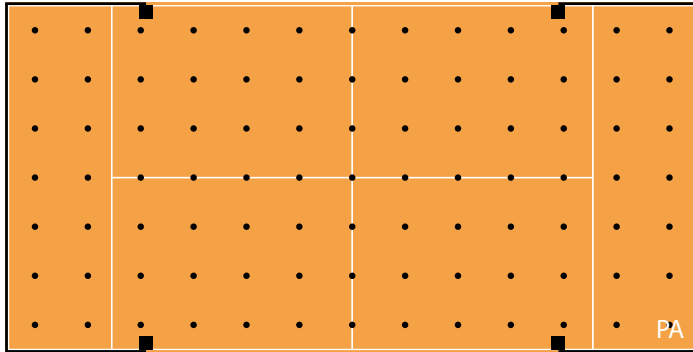
Padel Arena Frihamnen | Göteborg | Sweden

KNLTB | 200 lux

CLASS III

REQUIREMENTS:

PLAY AREA (PA)	20 x 10 m	Grid Points (PA)	13 x 7
Eave (PA)	200 lux	Emin/Eave (PA)	0,60
Colour Rendering Index (CRI)	60	Glare Rating (Rg)	55



WIN PRO 30
0,52 kW total power consumption

PART NUMBER	KELVIN	Q.TY
KIT200L757 - Kit Padel 5700 K (CRI 70)*	5700	1

RESULTS OVERVIEW:

Eave (PA)	204 lux
Uniformity Emin/Eave (PA)	0,66
Glare Rating (Rg)	33
Nett price	€1.075,-

PART NUMBER	KELVIN	Q.TY
KIT200L740 - Kit Padel 4000 K (CRI 70)*	4000	1

RESULTS OVERVIEW:

Eave (PA)	201 lux
Uniformity Emin/Eave (PA)	0,68
Glare Rating (Rg)	33
Nett price	€1.075,-

INSTALLATION SUMMARY:

Poles / Lines	4
Installation height	6 m
Maintenance factor	0,90

*

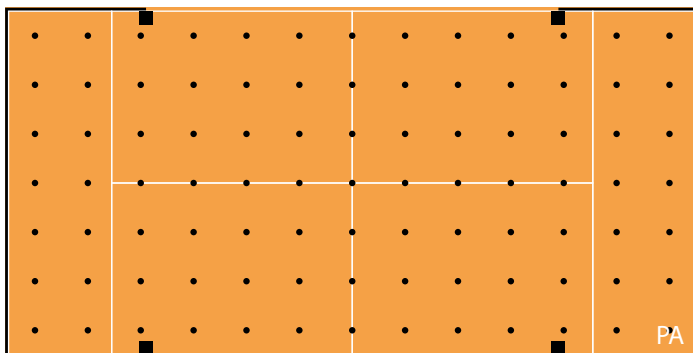
EN Each kit consists of **4 fixtures complete with driver and 7 metres of cable**
NL Iedere kit bestaat uit **4 armaturen compleet met driver en 7 meter aansluitkabel**

KNLTB | 300 lux

CLASS II

REQUIREMENTS:

PLAY AREA (PA)	20 x 10 m	Grid Points (PA)	13 x 7
Eave (PA)	300 lux	Emin/Eave (PA)	0,70
Colour Rendering Index (CRI)	60	Glare Rating (Rg)	50



WIN PRO 30
0,78 kW total power consumption

PART NUMBER	KELVIN	Q.TY
KIT300L757 - Kit Padel 5700 K (CRI 70)*	5700	1

RESULTS OVERVIEW:

Eave (PA)	305 lux
Uniformity Emin/Eave (PA)	0,68
Glare Rating (Rg)	33
Nett price	€ 1.295,-

PART NUMBER	KELVIN	Q.TY
KIT300L740 - Kit Padel 4000 K (CRI 70)*	4000	1

RESULTS OVERVIEW:

Eave (PA)	304 lux
Uniformity Emin/Eave (PA)	0,68
Glare Rating (Rg)	33
Nett price	€ 1.295,-

INSTALLATION SUMMARY:

Poles / Lines	4
Installation height	6 m
Maintenance factor	0,90

*

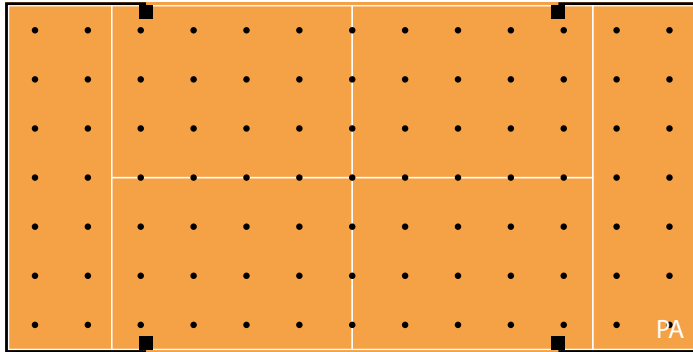
EN Each kit consists of **4 fixtures complete with driver and 7 metres of cable**
NL Iedere kit bestaat uit **4 armaturen compleet met driver en 7 meter aansluitkabel**

KNLTB | 500 lux

CLASS III

REQUIREMENTS:

PLAY AREA (PA)	20 x 10 m	Grid Points (PA)	13 x 7
Eave (PA)	500 lux	Emin/Eave (PA)	0,70
Colour Rendering Index (CRI)	70	Glare Rating (Rg)	50



WIN PRO 40
1,57 kW total power consumption

PART NUMBER	KELVIN	Q.TY
KIT500L757 - Kit Padel 5700 K (CRI 70)*	5700	1

RESULTS OVERVIEW:

Eave (PA)	514 lux
Uniformity Emin/Eave (PA)	0,73
Glare Rating (Rg)	33
Nett price	€ 2.370,-

PART NUMBER	KELVIN	Q.TY
KIT500L740 - Kit Padel 4000 K (CRI 70)*	4000	1

RESULTS OVERVIEW:

Eave (PA)	509 lux
Uniformity Emin/Eave (PA)	0,73
Glare Rating (Rg)	33
Nett price	€ 2.370,-

INSTALLATION SUMMARY:

Poles / Lines	4
Installation height	6 m
Maintenance factor	0,90

*

EN Each kit consists of **4 fixtures complete with driver and 7 metres of cable**

NL Iedere kit bestaat uit **4 armaturen compleet met driver en 7 meter aansluitkabel**



Kungsbacca Padel Club | Kungsbacca | Sweden



Padel Zenter | Jönköping | Sweden



PERFORMANCE iN LIGHTING NEDERLAND
NEDERLAND Ronde Tocht 1 C
1507 CC Zaandam - The Netherlands
T + 31 75 6708 706
info.nl@pil.lighting

www.performanceinlighting.com